

Nye tider – nye behov

- få inspiration til at opdatere dine el-installationer



Lauritz Knudsen 

by Schneider Electric

Kontakt med omtanke

For de fleste mennesker er de elektriske installationer noget, man først lægger mærke til, når de ikke fungerer. For os er det meget mere. Det er et spørgsmål om at have en komfortabel hverdag med en stor indbygget sikkerhed. Det er et spørgsmål om kontakter, stik og betjeningspaneler udført med høj funktionalitet og i et smukt design, som samtidig sikrer optimale energibesparelser.

Komfort

Med vores produkter kan du opnå en langt mere komfortabel hverdag. Du kan f.eks. få automatisk tænd/sluk på besværlige steder. Du kan slukke for mange ting på én gang. Og du kan få smarte trådløse kontakter med mulighed for at fjernstyre via en fjernbetjening. Mulighederne er mange.

Design

Vi lægger stor vægt på design, fordi vi mener, at du skal kunne vælge el-installationer, der ligesom alt andet i dit hjem, er pæne at se på og passer til indretningen. Men for os er design i lige så høj grad holdbarhed og funktionalitet.

Sikkerhed

Alle vores produkter giver en høj grad af sikkerhed. F.eks. er alle stikkontakter børnesikrede, så risikoen for stød er minimal. Læs mere i brochuren om, hvad vi gør for sikkerheden.

Energibesparelse

Med vores produkter kan du vise miljøansvar og samtidig spare penge på el-regningen, fordi du bruger mindre energi. Med lysdæmpere og bevægelsessensorer kan du skrue ned for forbruget, og med vores trådløse kontakter gør vi det nemt at slukke for alle apparater med standby-forbrug på én gang, så du ikke spilder penge på det.

Find den rigtige løsning – rum for rum

Står du over for en mindre eller større renovering i din bolig og mangler du måske inspiration til at finde ud af, hvordan du kan tænke el-muligheder ind i renoveringen. På de næste sider kan du finde inspiration rum for rum til lige netop din løsning.

Kontakt med omtanke

Nye tider – nye behov	4.
Sådan virker de trådløse kontakter	5.
Vælg selv dit design	6.
Sikkerhed i hjemmet	7.
Tryghed i hjemmet	8-9.
Flere stikkontakter giver stor komfort	10-11.
Skab stemning med lyset	12-13.
Automatisk tænd og sluk	14-15.

Inspiration til hjemmet – rum for rum

Køkkenet	16-17.
Trappe og gang	18-19.
Badeværelset	20-21.
Stuen	22-23.
Soveværelset	24-25.
Børneværelset	26-27.
Arbejdsværelset	28-29.
Udendørslyset	30-31.



Nye tider – nye behov

De seneste års teknologiske udvikling har betydet en stor tilgang af ny elektronik i hjemmet. Vi har fået flere fladskærme, computere, mobiltelefoner, køkkenmaskiner, spillekonsoller og meget andet.

Det betyder samtidig, at der er kommet et helt nyt behov for flere tilgængelige stik, flere kontakter, større sikkerhed, nye muligheder for at spare på strømmen og også for at variere belysningen efter formål. Og sidst, men ikke mindst, et behov for at slippe for det virvar af ledninger og den uorden, der uundgåeligt følger med elektronikken og de mange opladere. Måske er det tid til at overveje, hvordan dit hjem – rum for rum – kan blive ført up-to-date. Og samtidig blive både smukkere, nemmere og meget mere praktisk at leve i.

En verden af muligheder

Der findes mange forskellige produkter og løsninger, som kan gøre din hverdag mere komfortabel.

Du kan f.eks. få trådløse kontakter, bevægelsessensorer, lysdæmpere, fjernbetjeninge, sluk-alt funktioner og meget andet. Der er en hel verden af nye muligheder. Men fælles for dem alle er, at de baserer sig på dine nuværende el-installationer i hjemmet – det behøver derfor ikke at være dyrt at opdatere sin bolig.

Med LK IHC Wireless® slipper du for at skulle trække nye kabler, da du blot kan anvende den eksisterende kabling.





Sådan virker de trådløse kontakter

Trådløse kontakter fungerer i bund og grund som almindelige kontakter. Det særlige ved dem er, at de kommunikerer trådløst med hinanden. De trådløse kontakter giver dig mulighed for at betjene dine lamper og elektroniske apparater lige, hvorfra det passer dig bedst.

Du er hverken afhængig af kabler eller ledninger. Du bestemmer også selv, hvilke funktioner dine kontakter skal have. Trådløse kontakter gør livet både lettere og mere komfortabelt.

Systemet består af sendere og modtagere, der kommunikerer via radiobølger.



Vælg selv dit design

Se på dine nuværende stik og kontakter. Hvis de ligner nedenstående billeder, er det nok på tide at skifte til nogle nye. Det giver dig mere komfort, sikkerhed og ikke mindst et nutidigt design, som passer til dit hjem.

Se vedlagte inspirationsark med kontakter. Tryk dem ud og sæt dem op på væggen, hvor du vil have kontakten, så er det nemmere at vælge din favoritkontakt i design og farver. Nye ark kan bestilles på www.lk.dk.

Eksempler på gammelt design.



Du forbedrer ikke kun sikkerheden ved at skifte dine kontakter, men sikrer også et gennemtænkt stilfuldt designpræg på hele dit hjem.



Sikkerhed i hjemmet

Kontakter og stik holder i gennemsnit op til 50 år, så derfor tænker de færreste over el og kontakter i boligen. Men det bør man gøre ind imellem. Lovgivningen for sikkerhed er ændret gennem årene, og dine relæer kan være forældede og udgøre en sikkerhedsrisiko for dig og din familie.

Er dit hjem fra før 1994, så lever din el-installation måske ikke op til de krav, der stilles til en ny el-installation i dag. Den er ikke nødvendigvis ulovlig. Kravene til el-installationer er bare blevet skærpet i takt med den teknologiske udvikling.

Det er dit ansvar

Som boligejer er du ansvarlig for din el-installations tilstand. Det er derfor en god idé at få din lokale el-installatør til at tjekke, om el-sikkerheden er i orden hjemme hos dig. Har du en gammel el-installation eller mistanke om ulovligt gør-det-selv arbejde fra tidligere ejer, bør du kontakte din el-installatør for et el-tjek. Du kan finde din lokale el-installatør på vores hjemmeside www.lk.dk.

Virker HFI/HPFI relæet?

HFI/HPFI afbryderen er en af de vigtigste el-sikkerhedsforanstaltninger i dit hjem, da den beskytter både voksne og børn mod farlige fejlstrømme fra elektriske apparater. Hvornår har du sidst afprøvet testknappen på din fejlstrømsafbryder?

Alle fejlstrømsafbrydere skal testes mindst én gang om årligt. Det er for at kontrollere og motionere den mekaniske udløserfunktion. Tryk én gang årligt på testknappen på fronten, som er mærket "T". Kobler afbryderen ikke ud, kontakt straks din lokale el-installatør.



Tryghed i hjemmet

I takt med at vi alle sammen har fået stadig flere elektriske apparater ind i vores hjem, er standby-forbruget steget tilsvarende. Omkring 10%-15% af det samlede el-forbrug i boligen er i dag standby-forbrug, hvilket i realiteten er penge ud af vinduet og en unødvendig belastning af vores miljø.

En sluk-alt kontakt gør det nemt at slukke for det hele, når du forlader huset eller går i seng om aftenen. Et enkelt tryk på kontakten ved f.eks. hoveddøren eller sengen, så sikrer du dig også, at du ikke har glemt lyset eller et strygejern, og at fladskærm og stereoanlæg ikke står og bruger strøm til ingen nytte.

Det er bare et eksempel på, hvordan vi altid har fokus på at udvikle produkter, der skaber tryghed og besparelser i hjemmet. Vi sætter en ære i kun at tilbyde produkter med en høj grad af sikkerhed, holdbarhed og robusthed. F.eks. er alle vores stikkontakter sikret mod pilfingre, så risikoen for stød er minimal.



Sluk for det hele
Med en LK IHC Wireless® sluk-alt afbryder ved boligens hoveddør, kan du med blot ét enkelt tryk slukke for alle strømslugende apparater og belysningen.





Flere stikkontakter giver stor komfort

Du skal også være opmærksom på dine stikkontakter. Mange ældre boliger har ikke stikkontakter nok til det el-behov, vi oplever i dag. Som tommelfingerregel kan du prøve at kigge på, om der er mere end fire apparater tilsluttet nogle af hjemmets stikkontakter. Hvis det er tilfældet, bør du få installeret nogle flere stikkontakter. En anden regel er, at der skal være et stik pr. 4 m². Men du kan også bare kigge dig omkring derhjemme og konstatere, om det fungerer godt. Især i køkkenet og på arbejdsværelset.

Hvis der sidder mange dobbeltstik og forlængerledninger i kontakterne, er det måske på tide at få etableret tilstrækkeligt med stikkontakter, så du slipper for overbelastning og ledningskaos. Det samme gælder for hjemmets afbrydere. Hvis du kravler rundt under bordene for at tænde og slukke, er det måske nu, du skal tænke i trådløse korrespondance-kontakter, sluk-alt funktioner og fjernbetjent styring af lys.

Her ses en dobbelt stikkontakt i en LK Hardline® DECO dobbeltramme i dybrød.

Skab stemning med lyset

Med en lysdæmper kan du skabe den helt rigtige stemning i dit hjem. Lysdæmperen giver dig mulighed for fleksibelt lys. Med de samme lamper kan du skabe både arbejds- og hyggelys. I stuen kan det være rart at kunne lave forskellige lysscenerier. Nogle gange har du brug for et godt læselys, mens du på andre tidspunkter skal have et afdæmpet hyg-gelys, f.eks. når der er gæster.

I køkkenet læses der lektier, sludres og hygges samtidig med, at der laves mad. Også her kan det være rart at veksle mellem arbejds- og hyggelys – eller have begge dele på en gang. Har du mindre børn, kan en lysdæmper dæmpe lyset på børnenes værelser, når de skal i seng – så kan I skabe et rigtig godt sovelys.



Drejelysdæmper



Skydedæmper



Touch lysdæmper

Spar på strømmen

Med en lysdæmper kan du spare på strømmen. Når du dæmper lyset, bruger dine lamper mindre strøm. Typisk kan du spare 20-30% af energien.





Automatisk tænd og sluk

En bevægelsessensor tænder og slukker lyset for dig. Sensoren registrerer bevægelse i rummet og tænder automatisk lyset. Når du går ud af rummet, slukker den lyset igen. Bevægelsessensoren registrerer også det naturlige lys. Derfor tænder den kun lyset, når det er mørkt nok til, at det er nødvendigt. Den er særligt velegnet i gennemgangsrum som entré, bryggers, trappe og kælder.

Det er rum, hvor du opholder dig i kort tid, og hvor du ofte har hænderne fulde. Bevægelsessensoren kan f.eks. sættes op i din entré, så lyset selv tænder når du kommer hjem. Sensoren slukker også lyset efter børn, som eventuelt glemmer at slukke efter sig.

Spar på strømmen

Med en bevægelsessensor kan du spare på strømmen, fordi lyset ikke brænder unødigt. Du kan spare op til 35% af energien.



Køkkenet – hjemmets puls

Køkkenet spiller i dag en større rolle i hjemmet end nogensinde. Det er familiens funktionelle fællesrum. Ud over at være et arbejdssted er det rummet, hvor der læses lektier, surfes på nettet, sludres, hygges og måske endda ses tv. Køkkenet skal kunne meget. Når du planlægger dit nye køkken, er det derfor vigtigt, at du overvejer dine behov grundigt. Dit køkken skal være skræddersyet til dine og din families behov. En af de vigtigste ting i køkkenet er at have stik nok. Sørg for at placere stikkene ved de naturlige arbejdspladser i køkkenet.

Husk også de skjulte stik – dem til ovn, kogeplade, emhætte, opvaskemaskine, køle-/ fryseshab osv. Køkkenet har mange funktioner. Og hver funktion kræver sit lys. Hyggeligt samvær og gastronomiske oplevelser understreges af en dæmpet og stemningsfyldt belysning, mens f.eks. madlavning og lektielæsning kræver et godt arbejdslys. Behovet for fleksibelt lys opfylder du med en lysdæmper.

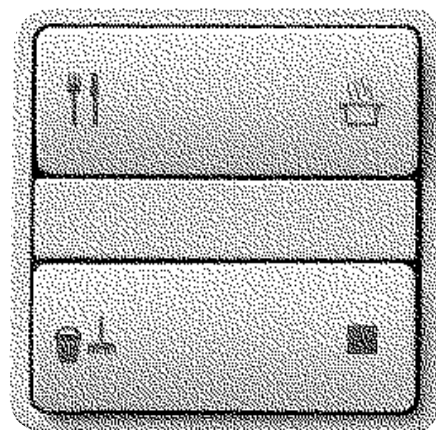


Løsninger

- Flere stik placeret ved køkkenets forskellige arbejdspladser
- Lysdæmper til at skabe den rette belysning
- Nye stik til hårde hvidevarer

Lysscenerier

Ved at anvende LK IHC Wireless® lysdæmpere bliver det muligt at skabe forskellige lyssætninger blot ved et enkelt tryk. F.eks. spiselys, madlavningslys, rengøringslys eller sluk for det hele.





Lys på trappe og gang

I boligens gennemgangsarealer brænder lyset tit til ingen nytte. Det er nemt at gøre noget ved. På trappen, i gangen, i kælderen eller på repos'en er det praktisk at have korrespondancekontakter, så lyset kan tændes og slukkes i begge ender. Trådløse korrespondancekontakter er nemme at sætte op og kræver ikke meget installationsarbejde.

En lysdæmper på gennemgangsarealerne kan også være formålstjenligt. F.eks. kan du så dæmpe lyset helt om natten, men alligevel sørge for, at der er lidt lys til eventuelle natlige badeværelsesbesøg eller børn der vågner.

Løsninger

- Korrespondancekontakter - eventuelt trådløse
- Lysdæmper - muliggør natbelysning

Trådløs korrespondance
Med LK IHC Wireless® produkterne er det muligt at opsætte/
installere flere tryk uden træk af nye kabler.



Nemt og bekvemt i badeværelset

Der er mange ting, du kan ændre ved dit badeværelse for at gøre det mere bekvemt. Du kan begynde med at overveje loftbelysningen og huske lampeudtag ved spejlet over håndvasken. En lysdæmper er også en mulighed, så du altid kan vælge, om lyset skal dæmpes om natten eller på andre tidspunkter, hvor lyset ikke skal være for skarpt. Det er en god idé at få installeret minimum to stikkontakter tæt ved spejlet, så familien kan gøre sig morgenklar samtidig og f.eks. både bruge hårtørrer og barbermaskine.

Husk også en stikkontakt til el-tandbørsten og måske en til radioen. Du bør også overveje at få en hygrostat installeret - en fugtighedsmåler, som automatisk tænder og slukker for en ventilator. Måske vil du også gerne have en eller flere håndklædevarmere, der ligeledes fungerer som håndklædestænger. En bevægelsessensor er også rigtig velegnet på badeværelset. Bevægelsessensoren registrerer bevægelse i rummet og tænder automatisk lyset. Når du går ud, slukker den lyset igen.

Løsninger

- Lysdæmper - muliggør natbelysning for natgængere
- Flere stik placeret ved spejlet
- Bevægelsessensorer - automatisk tænd og sluk



Design

Et eksempel til badeværelset kunne være en LK Hardline® Deco i en glasklar ramme eller som vist på billedet i en dobbeltramme.





En gennemtænkt stue

Mængden af kontakter samt deres placering i din stue kan gøre meget for udseendet og bekvemmeligheden. Derfor er det en god idé at være grundig i din gennemgang af stuerne. Få hellere installeret et lampeudtag for meget i både spisestue og dagligstue, hvis du alligevel skal have dine el-installationer renoveret. Måske får du brug for flere, når du skal flytte rundt på møblerne og gerne vil have dit spisebord til at stå i den modsatte ende af stuen.

Det samme gælder radio/tv-stik, det giver bedre muligheder for at møblere om i stuen. Tænk også over, hvor meget forskelligt elektrisk udstyr, man normalt har i sin stue, når du skal have installeret kontakter. Der er både lamper, tv, dvd, video, stereoanlæg osv.

Med en lysdæmper kan du skabe en rigtig hyggelig stemning, når familien f.eks. bruger en aften på at spille spil ved spisebordet, eller der er gæster til middag. Med vores trådløse kontakter kan du, nemt og uden at trække nye kabler, få mulighed for at tænde og slukke for lamper og andet elektronisk udstyr lige der, hvor det er nemmest for dig. Det behøver ikke være der, hvor kontakten sidder placeret i dag – med trådløse kontakter er det dig, der bestemmer.

Løsninger

- Lampeudtag - hellere et for meget end et for lidt
- Flere radio/tv-stik - giver mulighed for senere ommøblering
- Flere stik - minimum et stik pr. 4 m²
- Lysdæmper - eventuelt flere steder i stuen
- Trådløse mobile stikkontakter - giver mulighed for fjernbetjening



Flere muligheder

Med en kombination af stikkontakt, telefonudtag og antenneudtag der kan monteres i en trippel ramme. Her ses den i en LK FUGA Softline® ramme.



Energieffektivitet

Med LK IHC Wireless® systemets mobile stikkontakter bestemmer du selv, hvilke af boligens apparater, som skal slukke, når der trykkes på boligens sluk-alt tryk.

Bliv trådløs i soveværelset

Soveværelset kan gøres rigtig hyggeligt og langt mere komfortabelt med den rette belysning. Overvej derfor, hvor du har behov for lampeudtag. Skal du have lys i loftet, og skal dine natlamper sidde på væggen over sengen? Tænk også på, hvad der sker, hvis du flytter rundt på møblerne i dit soveværelse. Det vil være en skam, hvis skabet kom til at dække for de vigtigste kontakter og lampeudtag. Måske bruger du også soveværelset som kontor, og så har du brug for et radio/tv-stik, et telefonstik og et netværksstik.

Det kan også ske, at der ikke er nogen kontakt der, hvor du har din seng, og du derfor skal rejse dig fra sengen for at slukke lyset. Det kan du nemt ændre på med vores trådløse kontakter. Sæt en trådløs kontakt op ved sengen, så kan du tænde og slukke lyset i soveværelset, mens du ligger under dynen. Og da kontakterne er trådløse, betyder det, at du ikke skal trække nye kabler og ødelægge dine vægge.

Løsninger

- Lampeudtag - optimal placering
- Radio/tv-stik
- Flere stik - minimum et stik pr. 4 m²
- Lysdæmper - tilpas dit sovelys
- Trådløs kontakt - betjen loftlyset fra sengen



Trådløs kontakt

Med en trådløs kontakt ved hovedgærdet slipper du for at skulle stige ud af sengen for at tænde, slukke eller dæmpe lyset.

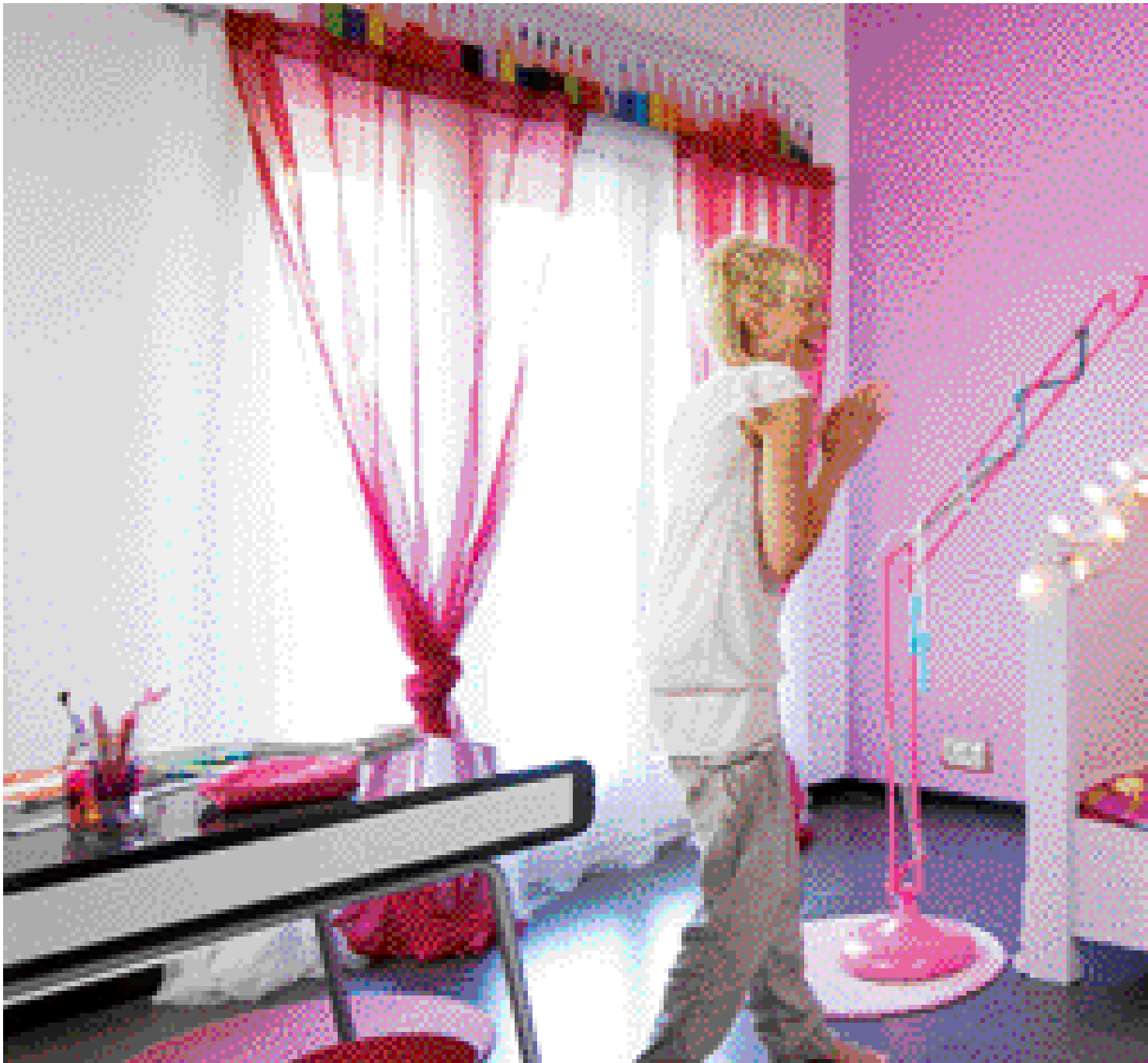


Et børneværelse, man kan vokse i

Der er flere ting at overveje i forbindelse med en el-renovering af børnenes værelser, der jo skal fungere som lege-, læse og soveværelse på én gang. Det skal der tages hensyn til. Og tag også højde for, hvor hurtigt behovene ændrer sig i børneværelset.

Løsninger

- Flere stik - husk at behovet stiger
- Radio, tv og netværkstik
- Lysdæmper - indbygget "børnetimer"

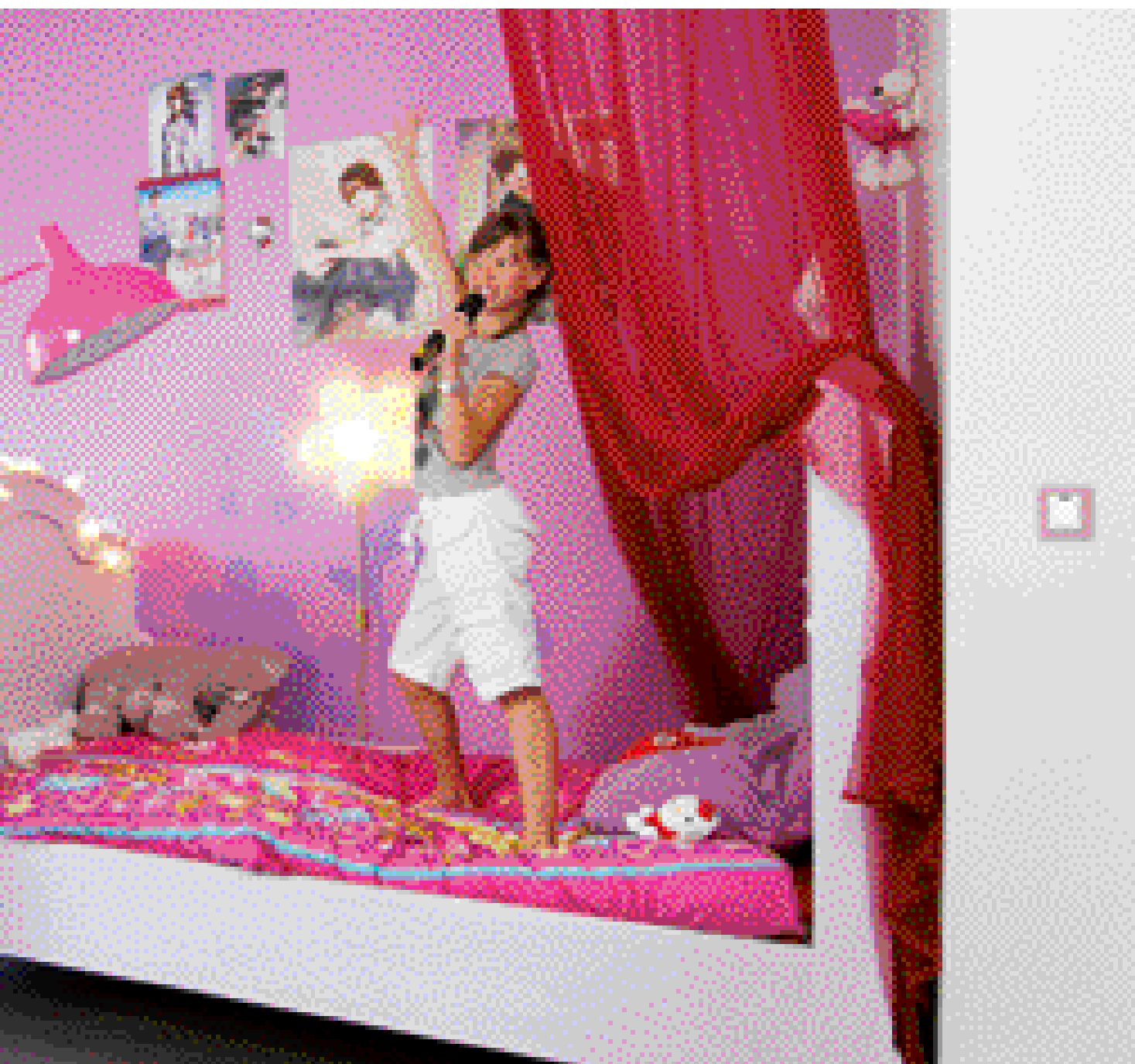


Fra vågelys til spillekonsoller

Er du i gang med en omfattende modernisering af hjemmets el-installation, er det en god idé at tænke på at få et computer/ netværksstik installeret i børneværelset fra starten. Tænk på ekstra stik til alt det elektroniske udstyr, som mange børn og unge får eller selv køber i dag, f.eks. spillekonsoller, fjernsyn og dvd.

Du kan også installere en lysdæmper på værelset. Dæmpet belysning skaber både hygge og tryghed. Med en lysdæmper kan du dæmpe loftlyset, når de skal i seng – så nattens trold og spøgelse holdes væk.

Et eksempel til børneværelset kunne være en "børnetimer" i en LK Hardline® Deco ramme i lyserød. Lysdæmperen kan indstilles, så lyset gradvist dæmpes over 30 minutter og til sidst slukker.



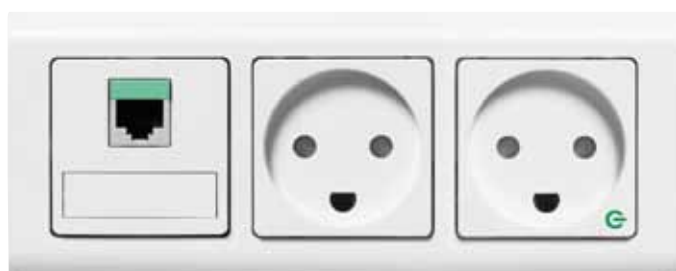
Komfort og fleksibilitet i arbejdsværelset

Det er vigtigt med ordentlig belysning i dit arbejdsværelse, og der skal tages ekstra hensyn til de mange apparater, du benytter. Kontoret er et rum, hvor du har brug for en del stikkontakter, så du kan arbejde så effektivt og bekvemt som muligt. Tænk på stik til computeren, printeren, internet og telefonstik. Måske vil du også gerne have stereoanlæg og tv, hvilket kræver et radio/tv-stik.

Glem heller ikke at tænke på en god arbejdsbelysning, f.eks. med en eller flere bordlamper. Så husk stikkontakterne, et lampeudtag og en afbryder til lyset i loftet. I kontoret er der mange elektroniske apparater, som står på standby, når de ikke bruges. Med vores trådløse kontakter har du mulighed for at slukke for al standby-strøm i dit kontor fra én kontakt. De kan nemt installeres i din nuværende el-installation.

Løsninger

- Flere stik - undgå ledningshelvede
- Radio, tv og netværkstik
- Trådløs kontakt - mulighed for sluk-alt funktion



Den fleksible løsning
Med IHC Net® Basic bestemmer du selv, hvad du vil bruge vægudtaget til; telefon, tv eller data.





Udelys giver lange sommeraftener

Du kan sagtens forlænge sommeren på din terrasse eller altan, og et par velplacerede lamper i din have kan være praktiske samtidig med, at det giver en god stemning. En varmelampe på terrassen eller altanen gør, at du får endnu større udbytte af aftenerne, men husk at det kræver en ekstra stikkontakt. Hvis du er i gang med at renovere din eksisterende el-installation, så få et par ekstra stikkontakter installeret på terrassen til, når du f.eks. skal klippe hæk

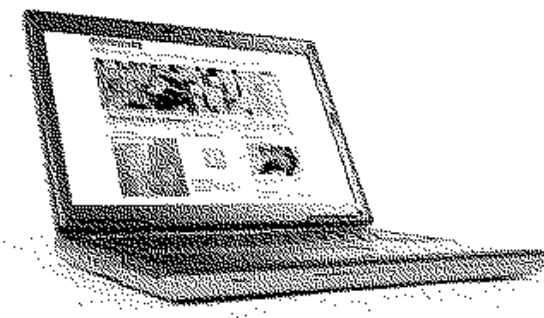
eller bruge en elektrisk sav. OPUS 74 serien er konstrueret til at modstå vind og vejr. Den fås både til udvendig og indvendig vægmontage eller som planforsænket. Med vores trådløse serie af stikkontakter har du også mulighed for at styre dit udendørslys indefra huset, redskabsskuret eller lige der, hvor det passer dig. I sortimentet eksisterer også en fjernbetjening, der passer i dit nøglebundt, så du kan styre lyset fra bilen.

Løsninger

- Flere udendørs stikkontakter - til alle haveredskaberne
- Trådløs kontakt - mulighed for betjening af udendørslys inde fra huset



En udendørs løsning
LK OPUS® 74 stikkontakt med klaplåg i lysegrå
monteret på underlag.



På www.lk.dk kan du finde alle de informationer, du har brug for om Lauritz Knudsen produkterne. Her finder du også din professionelle el-installatør, som kan hjælpe dig videre.



LEVERANDØR TIL DET KONGELIGE DANSKE HOF
BY APPOINTMENT TO THE ROYAL DANISH COURT



RenoverEL042011 © Schneider Electric Danmark A/S - All rights reserved

Schneider Electric Danmark A/S
Industriparken 32
2750 Ballerup
Tlf.: 44 20 70 00
www.schneider-electric.dk
www.lk.dk

Da standarder og produkter er under kontinuerlig udvikling, vil oplysninger i denne brochure ændres løbende. Schneider Electric/ Lauritz Knudsen by Schneider Electric tager forbehold for disse ændringer samt trykfejl og mangler i øvrigt.

Schneider Electric er global specialist i energioptimering og -styring og arbejder målrettet for at hjælpe mennesker og organisationer med at få mest muligt ud af deres energi.