

Skift designet på din afbryder – trin for trin

Du behøver hverken være indretningsarkitekt eller elektriker for at opdatere hjemmets afbrydere og stikkontakter i et flot design. Har du fem minutter, kan du gøre det helt selv. Flotte designs og mange farver gør, at du kan mixe og matche kontakterne, så du får det, lige som du vil have det.

Er det tid til at give hjemmet en makeover, er et nemt sted at starte afbryderne.

”Har du en skruetrækker, en spidstang og fem minutter, kan du skifte designet på dine afbrydere helt selv – det er både lovligt, nemt og ganske ufarligt. Husk dog som det første at afbryde strømmen enten via HPFI-afbryderen eller den aktuelle gruppe i gruppetaflen,” siger Mark Bitsch, Produktchef i Schneider Electric, firmaet bag de kendte Lauritz Knudsen-kontakter.

Mix og match

Og mulighederne for at mixe og matche designet er ifølge Mark Bitsch mange.

”Vi tilbyder et væld af klassiske, moderne og tidløse designserier med både runde og skarpe kanter. Dertil kommer materialer i alt fra børstet stål til akryl i flotte farver. Dette giver en unik mulighed for at få kontakterne i hjemmet til at skabe harmoni med resten af stilen i stuen, børneværelset, køkkenet eller hvor man nu drømmer om at få det hele til at gå op en højere enhed.”

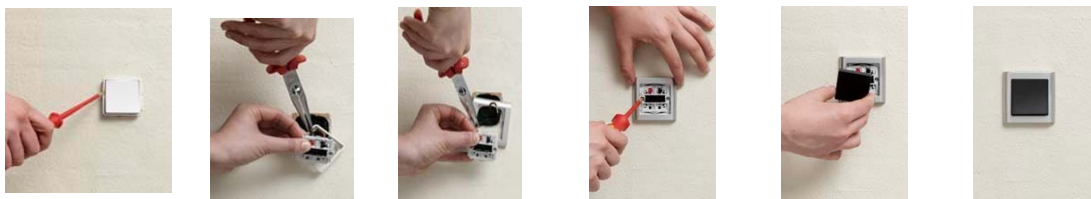
Skift igen og igen

Mange tænker ikke på stikkontakter og afbrydere, når de indretter et rum.

”At de kan være lyserøde og matche prinsessetemaet på pigeværelset er ganske enkelt en nyhed for flertallet. Og bliver man træt af farven, skifter man bare til en anden – du kan i og for sig have rammer liggende i skuffen, som du selv skifter ud i takt med årstiderne,” fortæller Mark.

Sådan gør du

Du behøver ikke at være elektriker for at skifte designet på din afbryder. Mark Bitsch forklarer her hvordan:



Step 1 (Billede 'Skift 1'): Afbryd strømmen i gruppetaflen. Vip tangenten af den gamle afbryder med en skruetrækker og skru afbryderen løs.

Step 2 (Billede 'Skift 2'): Træk ledningerne ud af terminalerne med en spidstang ved at trykke den røde og sorte udløserknop i bund. Husk hvor ledningerne hører til. Fjern herefter den gamle ramme.

Step 3 (Billede 'Skift 3'): Sæt den nye ramme på afbryderen og brug tangen til at føre ledningerne tilbage ind i terminalerne.

Step 4 (Billede 'skift 4'): Skru afbryderen fast igen.

Step 5 (Billede 'Skift 5'): Sæt den nye tangent fast i afbryderen.

Step 6 (Billede 'Skift 6'): Afbryderen er nu klar til brug, og du kan tænde for strømmen igen.

Om Lauritz Knudsen

Lauritz Knudsen er Danmarks førende brand inden for el-materiel, intelligente systemer (IHC) og løsninger til data og kommunikation. Vi har været i Danmark i mere end 100 år og er bl.a. kendt for klassikere som LK FUGA og LK SKOT. Lauritz Knudsen er en del af den globale koncern Schneider Electric, der er specialist i energioptimering. Schneider Electric Danmark beskæftiger samlet set 600 medarbejdere, der arbejder med produktudvikling, logistik og produktion samt salg og marketing fra firmaets adresser i Ballerup og Ringsted.



Billede: 'LK hardline deco blå' & 'LK hardline deco rød':

Vælg en ramme i en farve der matcher indretningen i resten af rummet.

Priseksempel:

I førende byggemarkeder er produktet set til:

LK Fuga Softline afbryder i stål-look, som vist i installationseksemplet ovenfor = kr 99,95,-

LK Hardline Deco ramme til afbryder, pastelblå eller rød = kr 139,-

Billederne kan hentes i høj opløsning på: <http://snbfs.schneider-electric.nu>

Username: foto

Password: foto

Yderligere oplysninger

Liza Andersen, pressemedarbejder

E-mail: liza.andersen@dk.schneider-electric.com

Mobil: 51 24 92 84